

STANDAR OPERASIONAL PROSEDUR

PENUTUPAN PROGRAM STUDI PROGRAM STUDI DOKTOR ILMU PETERNAKAN

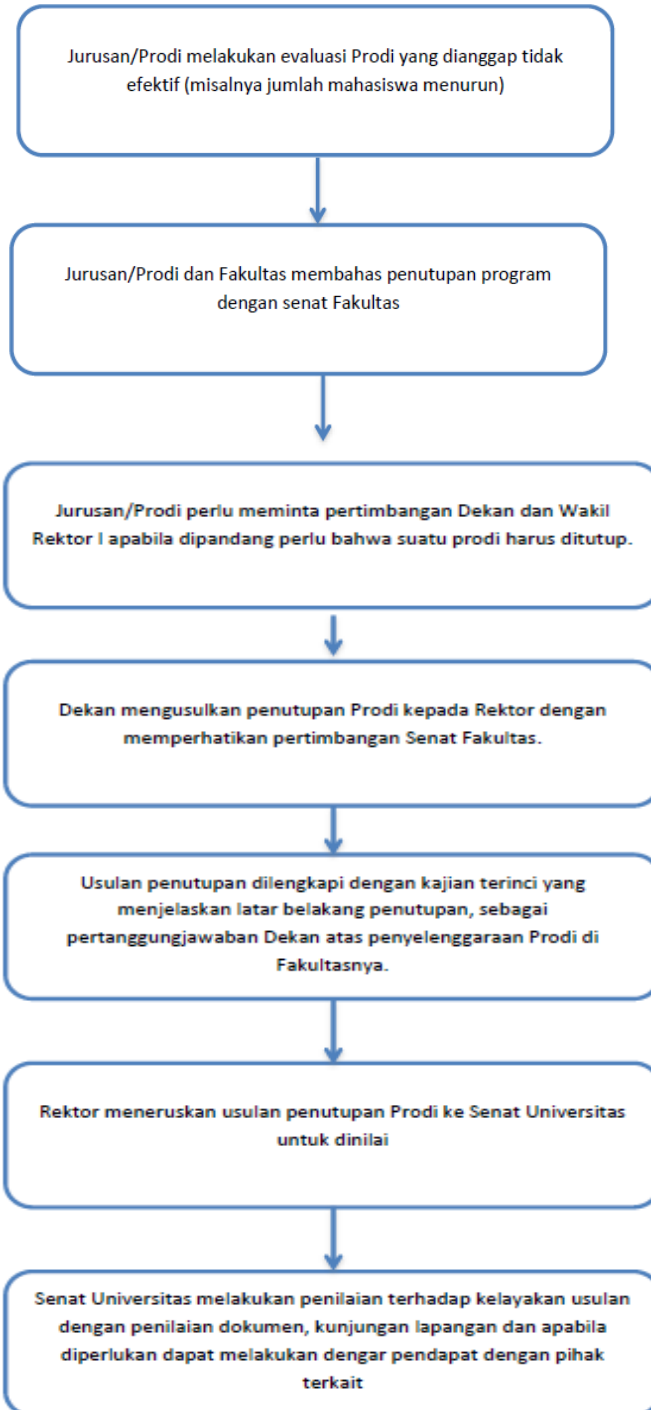


**PROGRAM STUDI DOKTOR ILMU PETERNAKAN
PROGRAM PASCASARJANA
UNIVERSITAS JENDERAL SOEDIRMAN (UNSOED)
PURWOKERTO**

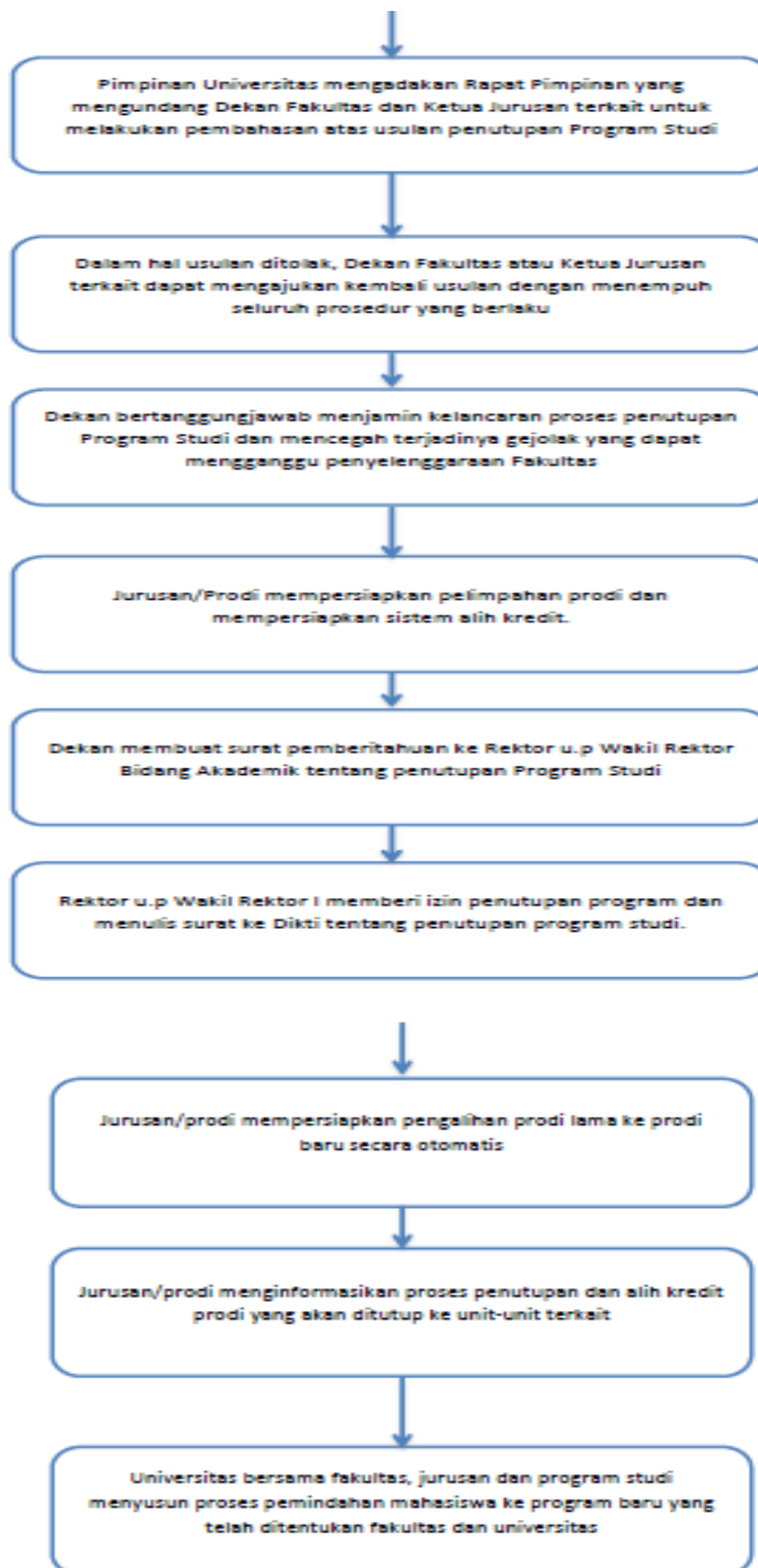
Keberlangsungan Program Studi menjadi kebijakan pimpinan Universitas setelah melakukan audit internal mengenai kelayakan Program Studi. Namun demikian, apabila hasil evaluasi menunjukkan bahwa program studi tidak lagi sesuai dengan kebutuhan masyarakat, maka program studi dapat ditutup Rektor atas pertimbangan senat universitas. Penutupan program studi mengacu pada Kepmendiknas No.184/U/2001 tentang Pedoman Pengawasan, Pengendalian dan Pembinaan Program Diploma, Sarjana dan Pascasarjana; dan Surat Keputusan Dirjen Dikti No.302/D/T/2003 tentang Evaluasi Izin Penyelenggaraan Program Studi. Diagram alir proses internal dan eksternal penutupan Program Studi tercantum pada lampiran 5.2.18a. dan 5.2.18b.

Lampiran. 5.2.18a. Diagram alir proses internal penutupan Program Studi

DIAGRAM ALIR PROSES INTERNAL PENUTUPAN PROGRAM STUDI



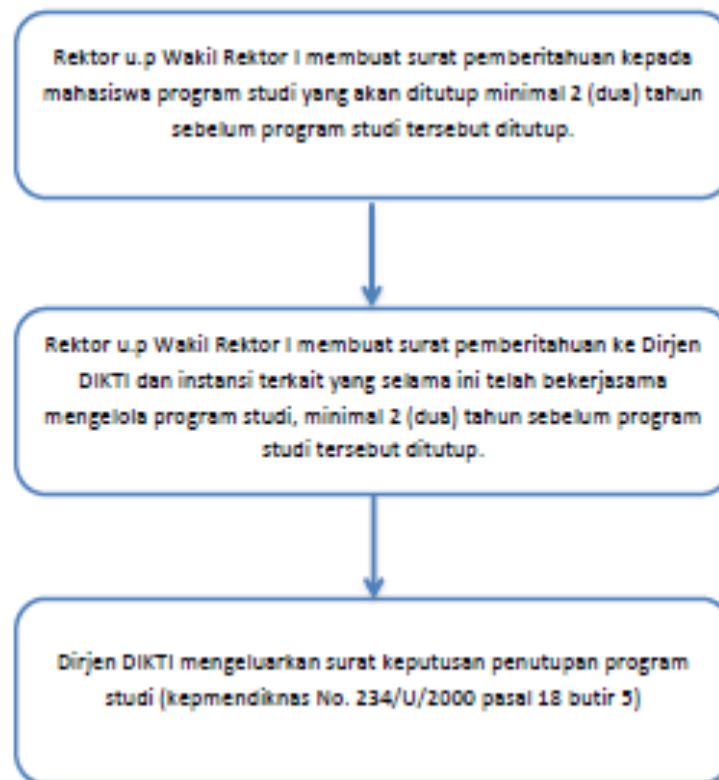
Gambar 5. 13 Diagram Alir Proses Internal Penutupan Program Studi



Gambar 5. 15 Lanjutan Diagram Alir Proses Internal Penutupan Program Studi

Lampiran. 5.2.18b. Diagram alir proses eksternal penutupan Program Studi

DIAGRAM ALIR PROSES EKSTERNAL PENUTUPAN PROGRAM STUDI



Gambar 5. 16 Diagram Alir Proses Eksternal Penutupan Program Studi